

Modell, Spiel & Hobby Leipzig
2. – 4. 10. 2015

20. Cluibtreffen MCCD
18.-20.6.2016 in Wiesmoor

4.MECA (europäisches Treffen)
Aachen – 2018



Automodelle Sydney Solingen

www.moyshop.de

Hossenhauserstr. 233 · 42655 Solingen
Tel.: 0212 / 247 1493 · Fax: 0212 / 87 96 64
Email: info@moyshop.de

Liebe Sammlerfreunde,

wir haben die Sonderausstellung zum 50. NAMAC Geburtstag besucht – wirklich eine schöne Ausstellung in einem tollen Museum. Lohnt sich zu sehen mit welchem Fokus man Automodelle sammeln kann.

Freuen wir uns nun auf unser 20. Jubiläum das wir gerne in Wiesmoor an historischer Stätte für den MCCD abhalten möchten. Termin 18.-20.6.2016!

Wir freuen uns auf die Zusammentreffen mit Euch in Solingen / Leipzig /Aachen oder Wiesmoor!
euer Botschafter Dirk & das ganze Team

Dear Matchbox friends,

The dutch NAMAC anniversary exhibition is really worth a trip!

The next meeting will be at Wiesmoor which was the founding/birth place of the MCCD – date 18.-20.6.2016!

Greetings
yours truly ambassador Dirk & the Team

Mittlerweile gab es die ersten 2015er Modelle, wenn auch eher im Süden der Republik, aber Alfa und Tesla wurden schon gesichtet. Tolle Modelle – hier ein paar zeitnahe Highlights ...



Erste Ausblick nach 2016 – die 75. Jahre Jeep Sonderserie – ein echtes Highlight – hoffentlich auch in Europa erhältlich! Eine weitere Serie heisst „Best of world“ und beinhaltet 10 Modelle mit den tollen neuen Rädern – davon nur ein generisches Modell und das ist unser heißgeliebter Bus! Ein toller Start vom neuen Matchbox-Team !

JEEP 75TH ANNIVERSARY SERIES



20  16

Jeep 75th Anniversary Series



DMN26_MB916_JeepWillys4x4Pickup



DMN27_MB971_JeepWillysConcept



DMN28_JeepCherokeeTrailHawk_MB917



DMN29_MB970_JeepHurricane



DMN28_MB784_JeepWillys



DMN31_MB446_BB_JeepWranglerBack
Metallic Yellow 1173-4248



DMN32_MB432_JeepWranglerSuperR
Blue 4420-4420



Jeep Grand Cherokee MB442
Orange 5191-5323

INCLUDES 8 MODELS



Ein paar Eindrücke aus Albuquerque ...













Für alle Breaking Bad Fans – auch Albuquerque ;))



Eine neue Idee ... am Straßenrand in Albuquerque ;)



Die Albuquerque Modelle – Dealer Ford Bronco (€65.-) und Teilnehmer Mack Pumper (€99.-) – nur wenige verfügbar !



Supreme Heroes USA

Wir haben die Modelle tatsächlich in Aachen präsentieren können und sie sind noch schöner als die Bilder es schon erahnen lassen. Die Modelle zeigen was die Matchbox-Designer können, wenn sie mal nicht den Druck von \$0.99 Verkaufspreis im Nacken haben!

Klasse Details und wirklich schöne Räder!

Wir bieten wieder zwei Optionen an: Einzelmodelle für €9.- oder Welle A (vier Modelle) €30.-

Nach unseren Recherchen kommen die Modelle überhaupt nicht nach Europa – nirgends werden die Modelle gelistet sein.

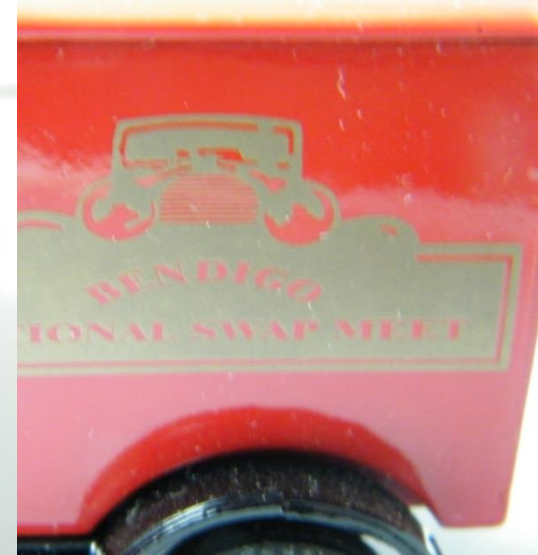
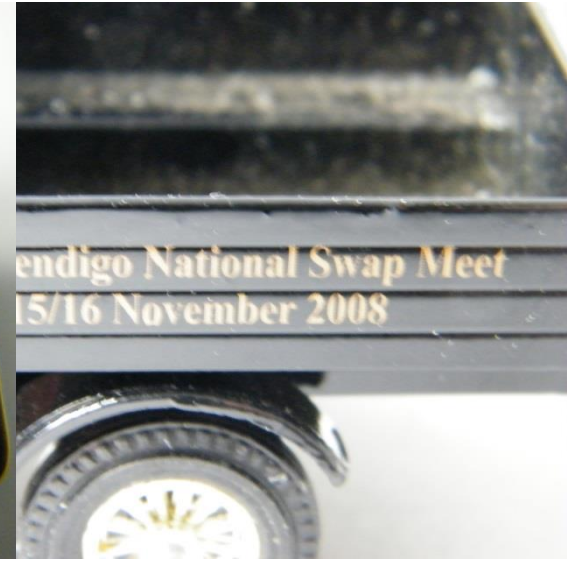
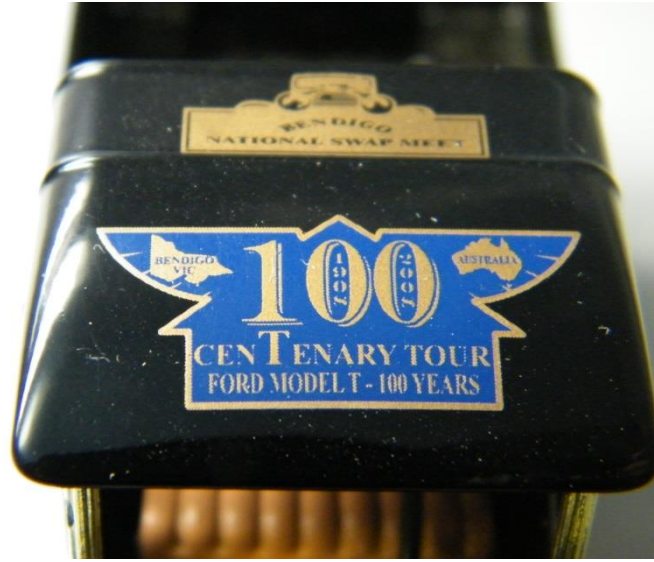


Modelle sind jetzt in Solingen am Lager !!!

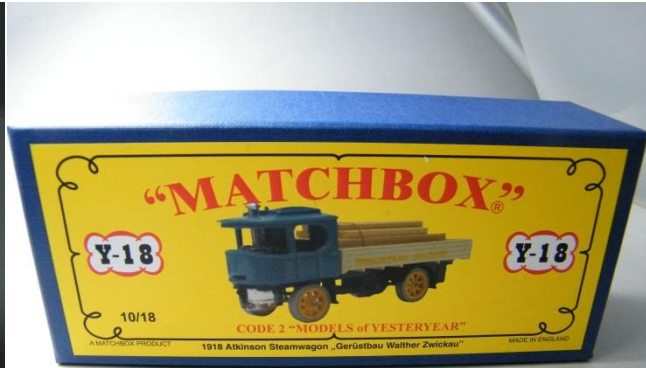


**Unser Modell des Monats August 1975 Chevy PickUp
„Kabel-Transport“ - 1 von 18
In hellgrün statt gelb mit blauen Zierleisten €30.-**

Und ein paar schöne Ford T aus Australien haben wir auch noch für Euch – schwarzer PickUp € 75.- und roter Van für € 65.-



Ein paar wenige Clubtreffenmodelle sind noch verfügbar – Atkinson Gerüstbau Walther Zwickau 1 von 9 blaue Box € 65.-



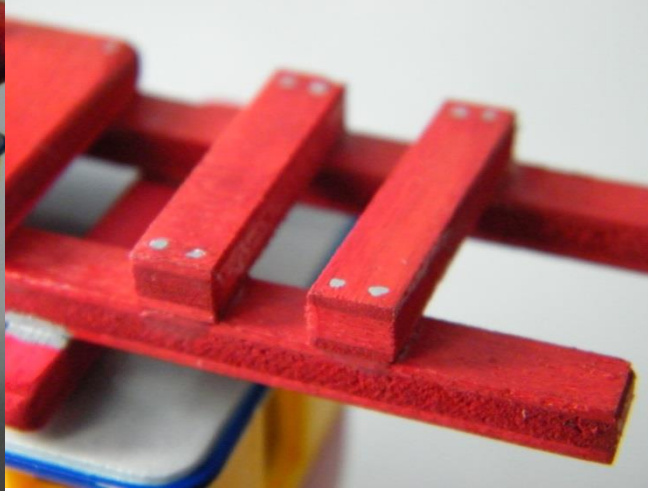
YFW-29 Crossley Feuerwehr für Frankreich 1 von 9 rote Box € 65.-



Ein paar wenige Treffenmodelle von Aachen – solange Vorrat reicht: Karmann €39.- Morris rote Box €59.-



Morris goldene Box €79.- - Porsche 911 964 World Class Speedkings €59.-



1922 Scania
"Die Eisretter"



**Letzte Chance auf den
Eisretter € 129.-**

**Das Highlight aus Leipzig 2014 !!!
Jetzt dürft ihr! Solange der Vorrat reicht ! €29.-**

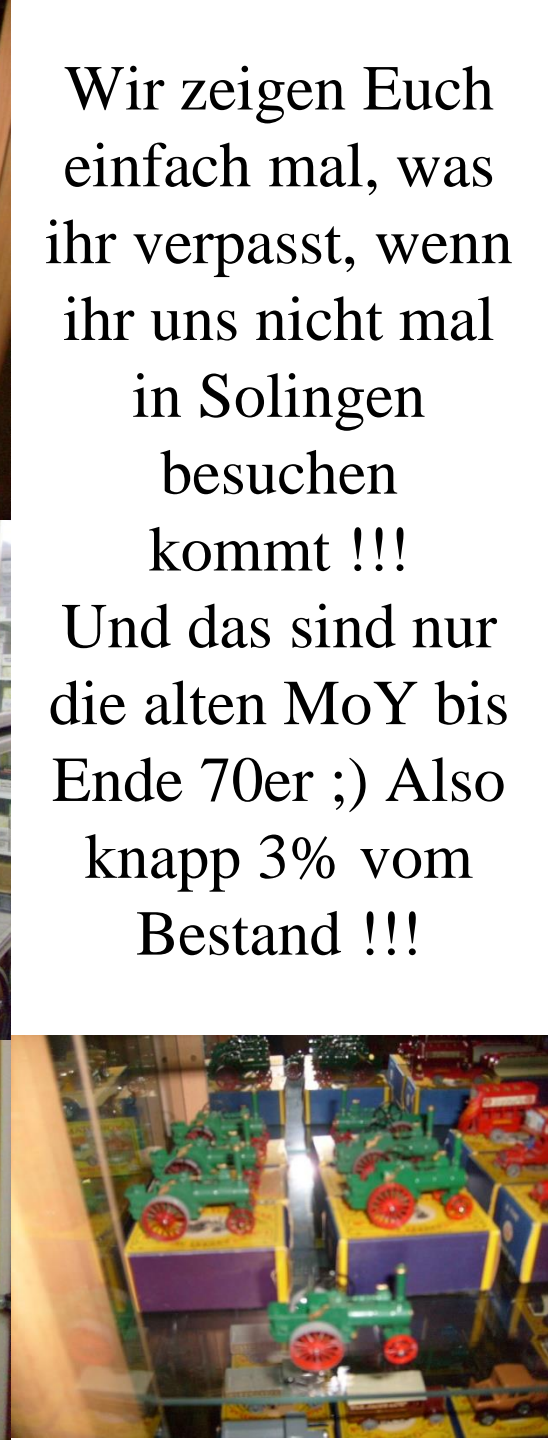


Das allererste Matchbox Display – hergestellt von der MICA
Einige Sammler haben das Display damals verpasst. Der ehemalige Chef der MICA hat uns noch knapp eine Handvoll zuleiten können – also jetzt die letzte Chance ergreifen ! €35.–

YEX-30 Foden Dampfplastwagen mit Anhänger „Stahlhandlung“

Es gibt einfach Modelle von denen träumt man schon Jahre bevor man sie umsetzen kann. Immerhin brauchte es hier zwei Mercedes und einen seltenen Foden mit Anhänger als Basis ... aber endlich konnte ich mir diesen Traum erfüllen. Das Modell ist so ziemlich das schwerste was wir bislang erstellt haben! Von der gelben Version gab es nur 6 Modelle (€129.–) – von der grünen Version wurden mehr hergestellt - € 99.- Sicherlich wird das Modell umgehend vergriffen sein !





Wir zeigen Euch
einfach mal, was
ihr verpasst, wenn
ihr uns nicht mal
in Solingen
besuchen
kommt !!!
Und das sind nur
die alten MoY bis
Ende 70er ;) Also
knapp 3% vom
Bestand !!!